



83833 Ladies Classic Softshell Jacket



Artikel-Nummer: 83833

Hersteller-Nummer: R121F

Beschreibung:

320 g/qm

Außen: 93% Polyester, 7% Elasthan

Mittelschicht:
Atmungsaktive TPU Membran

Innen: 100% Polyester (Microfleece)

Wind- und
wasserdicht

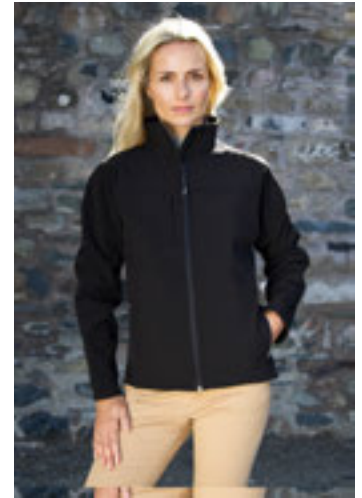
YKK Full Zip

Diverse Taschen

Bund mit
Kordelzug

Taillierter Schnitt mit verlängertem Rücken

Geeignet für
Stick.



Im Katalog auf Seite 154



Black

Grey

Navy

Azure

Red

Größen

S (10), M (12), L (14), XL (16), 2XL (18)



46442 Ladies' Technical Softshell Jacket



Artikel-Nummer: 46442

Hersteller-Nummer: X-Lite Softshell Women

Beschreibung:

300 g/qm

94% Polyester, 6% Elasthan

Futter:
100% Polyester (Microfleece)

Innen: 100% Polyester (Mesh)

Atmungsaktives (5.000 g/qm in 24h) und wasserdichtes 3-lagiges Softshell-Material

Kopfhörer-Schlaufen am Innenkragen

Full Zip mit Kinnschutz

Zip-Brusttasche mit Öffnung für Kopfhörer

2 Seitentaschen mit Zip

Seitentasche rechts
mit Öffnung für Kopfhörer

2 Innentaschen

Verstellbare Ärmelbündchen mit Klettverschluss

Elastischer
Kordelzug mit Stoppereim Bund

Körperbetont geschnitten.



Im Katalog auf Seite 156



White

Black

Navy

Deep Red

Green Moss

Größen

XS, S, M, L, XL, 2XL



43933 Classic Soft Shell Jacket



Artikel-Nummer: 43933

Hersteller-Nummer: R121M

Beschreibung:

Außen: 93% Polyester, 7% Elasthan

Mittelschicht: atmungsaktive
TPU-Membran (1.000 g/qm in 24 h)

Innen: 100% Polyester (Microfleece)

Wind- und wasserdicht (8.000 mm)

YKK-Full Zip

Diverse Taschen

Bund mit verstellbarem Kordelzug

Verlängertes Rückenteil

Geeignet für Stick.



Im Katalog auf Seite 154



Black

Grey

Navy

Azure

Red

Größen

S, M, L, XL, 2XL, 3XL, 4XL



43842 Men Technical Softshell Jacket



Artikel-Nummer: 43842

Hersteller-Nummer: X-Lite Softshell Men

Beschreibung:

300 g/qm

94% Polyester, 6% Elasthan

Futter:
100% Polyester (Microfleece)

Innen: 100% Polyester (Mesh)

Atmungsaktives (5.000 g/qm in 24h) und wasserdichtes 3-lagiges Softshell-Material

Kopfhörer-Schlaufen am Innenkragen

Full Zip mit Kinnschutz

Zip-Brusttasche mit Öffnung für Kopfhörer

2 Seitentaschen mit Zip

Seitentasche rechts
mit Öffnung für Kopfhörer

2 Innentaschen

Verstellbare Ärmelbündchen mit Klettverschluss

Elastischer
Kordelzug mit Stopperelementen im Bund

Körperbetont geschnitten.



Im Katalog auf Seite 156



White

Black

Navy

Deep Red

Green Moss

Größen

S, M, L, XL, 2XL, 3XL



18052 Heavyweight T-Shirt



Artikel-Nummer: 18052

Hersteller-Nummer: SG18

Beschreibung:

180 g/qm (White: 175 g/qm)

100% Baumwolle, ringgesponnen
(Birch: 99% Baumwolle, 1% Viskose; Light Oxford: 93% Baumwolle, 7% Viskose)

Schulter-zu-Schulter Nackenband

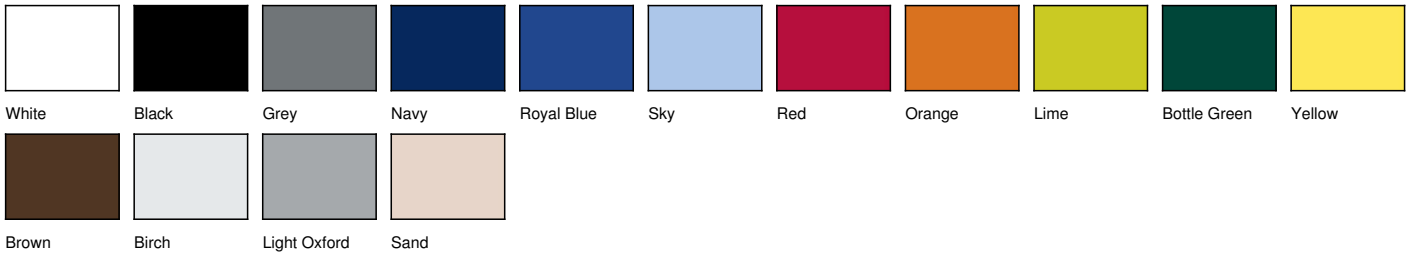
Feines, formbeständiges
Gewebe

Set-In Ärmel

Schlauchware.



Im Katalog auf Seite 50



Größen

S, M, L, XL, 2XL, 3XL



11952 Ladies' Heavyweight T-Shirt



Artikel-Nummer: 11952

Hersteller-Nummer: SG18F

Beschreibung:

180 g/qm (White: 175 g/qm)

100% Baumwolle, ringgesponnen
(Birch: 99% Baumwolle, 1% Viskose; Light Oxford: 93% Baumwolle, 7% Viskose)

Schulter-zu-Schulter Nackenband

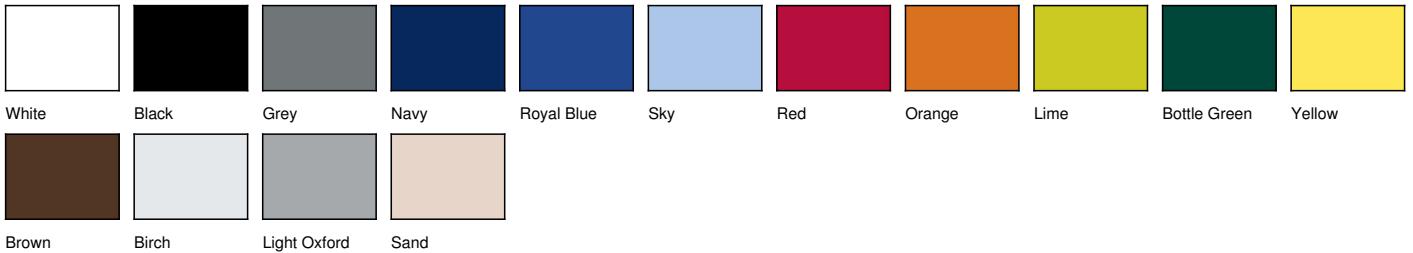
Feines, formbeständiges
Gewebe

Set-In Ärmel

Seitennähte.



Im Katalog auf Seite 50



Größen

XS, S, M, L, XL, 2XL



03633 Performance T-Shirt LS



Artikel-Nummer: 03633

Hersteller-Nummer: S254M

Beschreibung:

160 g/qm

100% Polyester

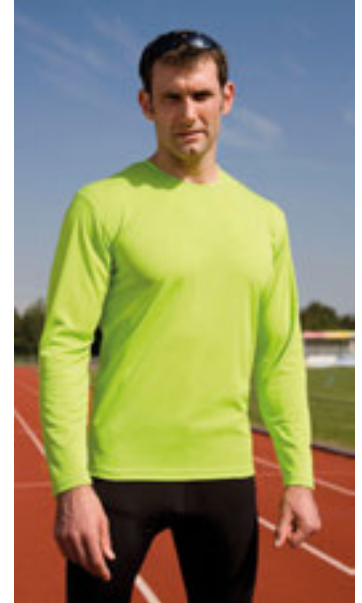
Schnelltrocknendes
Funktionsmaterial

Halsausschnitt mit Bündchen aus gleichem Material
eingefasst

Leicht verlängerter abgerundeter Rücken

Reflektierendes Spiro-Logo vorne rechts unten

Kein
Textiletikett, Produktinfos sind eingedruckt (reflektierend).



Im Katalog auf Seite 320



White

Black

Navy

Lime Green

Größen

S, M, L, XL, 2XL



Biker Shirt windbreaker

Material: windbreaker 100% winddicht atmungsaktiv

Material: Outlast-Viskose / Trevira Bioaktiv

perfekt anliegende Passform

aktiv temperaturregulierend

hoher Feuchtigkeitstransport

seidenweicher Tragekomfort

Farbe: schwarz / schwarz

Art. 3003417

Farbe: schwarz / rot

Art. 3003417/1



Function Shirt

Material: Outlast-Viskose / Trevira Bioaktiv

perfekt anliegende Passform unter der Kombi

hoher Halsabschluss

aktiv temperaturregulierend

höchster Feuchtigkeitstransport

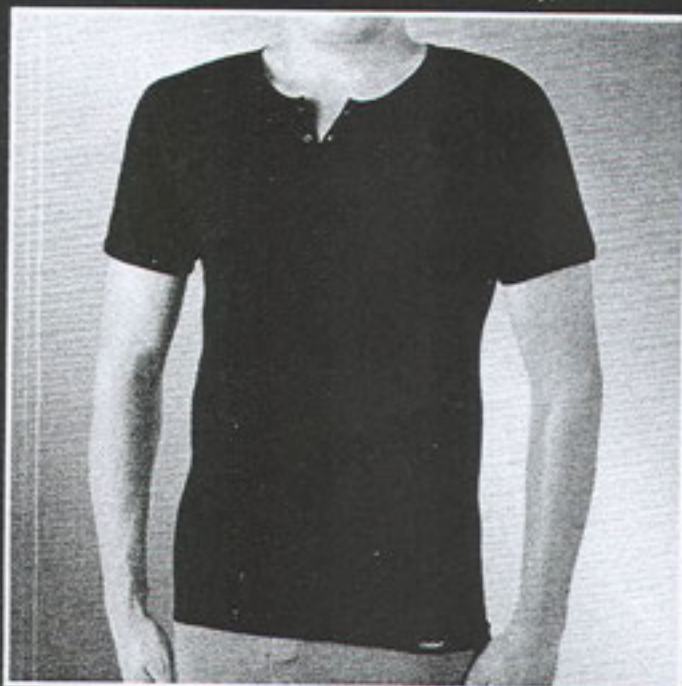
seidenweicher Tragekomfort

Farbe: schwarz

Art. 2002535

Function Shirt for ladies

Art. 2002535/1



Knopf Shirt

Material: Outlast-Viskose / Trevira Bioaktiv

perfekt anliegende Passform

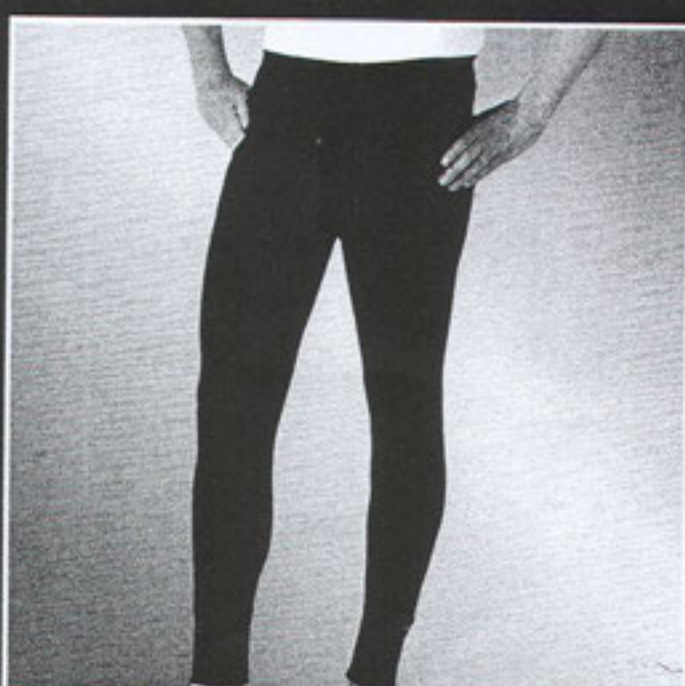
aktiv temperaturregulierend

hoher Feuchtigkeitstransport

seidenweicher Tragekomfort

Farbe: schwarz

Art. 2002536



Bikerpants

Material: Outlast-Viskose / Trevira Bioaktiv

perfekt anliegende Passform unter der Kombi

aktiv temperaturregulierend

höchster Feuchtigkeitstransport

seidenweicher Tragekomfort

Farbe: schwarz

Art. 2002534

Bikerpants for ladies

Art. 2002534/1



Kombination

Sturmhaube

Material: Outlast-Viskose / Trevira Bioaktiv
aktiv temperaturregulierend
höchster Feuchtigkeitstransport
seidenweicher Tragekomfort
Farbe: schwarz Art. 1003416

Halskrause

Material: Outlast-Viskose / Trevira Bioaktiv
aktiv temperaturregulierend
höchster Feuchtigkeitstransport
seidenweicher Tragekomfort
Farbe: schwarz Art.1003417



Hals-und Gesichtskrause windbreaker

100% winddicht, stark atmungsaktiv
Farbe: schwarz Art. 1003418



Bikerpants windbreaker

Material: windbreaker 100% winddicht atmungsaktiv
Material: Outlast-Viskose / Trevira Bioaktiv
perfekt anliegende Passform
aktiv temperaturregulierend
hoher Feuchtigkeitstransport
seidenweicher Tragekomfort
Farben: schwarz / schwarz Art. 3003417
Farben: schwarz / rot Art. 3003416

Die Wirkung.

Anschaulich kann man die Wirkungsweise von Outlast®-Materialien anhand von Wärmebilddaufnahmen verdeutlichen.

Nach grundlegenden physikalischen Gesetzmäßigkeiten geben alle Körper (Menschen, Pflanzen, Gegenstände) Energie in Form von Wärmestrahlung ab. Je höher die Temperatur eines Objektes ist, desto intensiver ist die von ihm abgegebene Infrarotstrahlung.



Eine „normal“ temperierte Hand (vor dem Test)



Ausgekühlte Hand (Handschuh ohne Outlast®-Material)



Hand mit ausgeglichener Temperatur (geschützt durch den Outlast®-Handschuh)

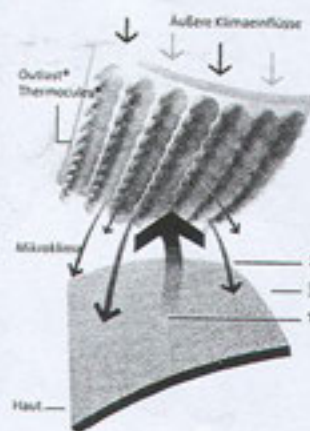
Mit einem Paar Handschuhe wurde ein Test durchgeführt. Dabei war ein Testhandschuh mit und der andere ohne Outlast®-Material ausgestattet. Eine Hand wird nun fünf Minuten auf einen Eisblock gelegt.

Der Test beweist: Mit Outlast®-Produkten können Temperaturschwankungen erheblich reduziert werden.



... not too hot
... not too cold
... just right®

Funktionsweise Outlast® Adaptive Comfort®



Die amerikanische Firma Outlast hat in Zusammenarbeit mit der NASA ein Gewebe entwickelt, das den Astronauten im Welt- raum ein angenehmes Körperklima ermöglichen soll. Das Outlast Material ist hauptsächlich als Membrane für Jacken bekannt. Diese Textilien sind aktiv temperaturregulierend, das heißt, vom Körper abgegebene Wärme wird im Gewebe gespeichert und bei Bedarf wieder zurückgeführt. So wird für ein ausgeglichenes Körperklima gesorgt.

Seit Juli 2009 werden wir bei der Firma Outlast mit 2 Markenlizenzen geführt. Wir können nun aber auch Outlast dort einsetzen, wo es am meisten wirkt, nämlich direkt am Körper. Dafür eignet sich die Viskose durch ihren seidenweichen Griff hervorragend. Da wir aber eine doppelte Funktion anstreben, haben wir zusätzlich zur Outlast-Viskose unsere Textilien mit Trevira-Bioaktiv versehen. Bei Trevira-Bioaktiv werden die Schweißkeime neutralisiert, dadurch verzeichnen wir eine deutliche Geruchsreduzierung. Weiterhin ist Trevira-Bioaktiv stark feuchtigkeitstransportierend.

Diese Ausrüstung ist fest in die Faser eingebracht, so dass die Wirkung nie nachlässt. Der fantastische Griff der Ware hat zur Folge, dass wir mit dieser Materialmischung einen bisher noch nicht bekannten Tragekomfort erreicht haben.

Alle unsere eingesetzten Garne sind deutschen Ursprungs. Sämtliche Umweltzertifikate sind vorhanden.

Produktion und Vertrieb:
Ferdinand Mattis
Am Mittelbach 39
32584 Löhne / Westfalen

E-mail info@mattis-textil.de
Web www.mattis-textil.de
Fax 00 49-57 31-15 49 16

not only for Biker

Musteranforderung

05731-154915

Ferdinand Mattis • Am Mittelbach 39 • 32584 Löhne • info@mattis-textil.de • Fax 057 31-15 49 16



Function Shirt						
Größe	S	M	L	XL	XXL	XXXL
Preis/Stück		24,50	24,50	26,50		
Bestellmenge/Herren						
Bestellmenge/Lady						



Biker Shirt windbreaker						
Größe	S	M	L	XL	XXL	XXXL
Preis/Stück		74,50	74,50	78,50		
Bestellmenge schwarz/rot						
Bestellmenge schwarz/schwarz						



Knopf Shirt						
Größe	S	M	L	XL	XXL	XXXL
Preis/Stück		23,50	23,50	24,90		
Bestellmenge						



Bikerpants						
Größe	S	M	L	XL	XXL	XXXL
Preis/Stück		24,50	24,50	26,50		
Bestellmenge/Herren						
Bestellmenge/Lady						



Bikerpants windbreaker						
Größe	S	M	L	XL	XXL	XXXL
Preis/Stück		34,50	34,50	36,50		
Bestellmenge schwarz/rot						
Bestellmenge schwarz/schwarz						



Hals-und Gesichtskrause	
Preis/Stück	12,50
Bestellmenge	

Sturmhaube	
Preis/Stück	12,50
Bestellmenge	

Halskrause	
Preis/Stück	16,50
Bestellmenge	

Lieferadresse:

Gerne erhalten Sie von uns eine Mustersendung.

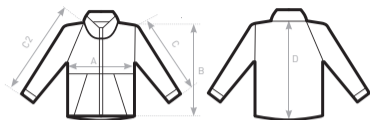
Sie können pro Artikel maximal 2 Teile als Muster anfordern.

Sollten Sie die Sendung behalten wollen, teilen Sie uns das bitte mit.

3 Wochen nach Erhalt der Muster würden wir Ihnen die Sendung automatisch berechnen.

Bitte bedenken Sie:

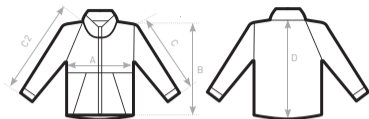
Sie erhalten die angeforderten Muster frei Haus, schicken Sie unsere Muster bitte nicht unfrei zurück.



C2= RAGLAN

B&C X-LITE SOFTSHELL /W. JW 938	XS	S	M	L	XL	XXL	XXXL
A HALF CHEST	44,5	47,5	50,5	53,5	57,5	61,5	-
B BODY LENGTH FROM NECK POINT	63	64,5	66	67,5	69	70,5	-
C2 SLEEVE LENGTH	72,2	73,7	75,1	76,5	78,7	80,9	-
D CENTER BACK LENGTH	63	64,1	65,2	66,8	68,1	69,9	-

MEASURED IN CM



C2= RAGLAN

B&C X-LITE SOFTSHELL /M. JM 951	XS	S	M	L	XL	XXL	XXXL
A HALF CHEST	-	52,8	55,8	58,8	62,8	66,8	70,8
B BODY LENGTH FROM NECK POINT	-	68,5	70	71,5	73	74,5	76
C2 SLEEVE LENGTH FROM NECK POINT	-	79	80,4	81,8	84	86,2	88,4
D CENTER BACK LENGTH	-	65,6	67,2	68,3	70,1	71,4	73,2

MEASURED IN CM



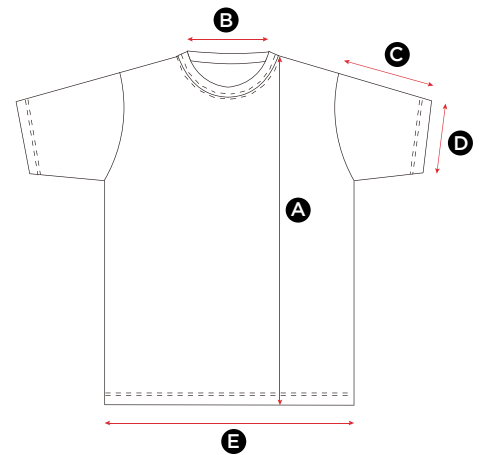
Mens Ladies Kids

SG18 Mens Heavyweight T-Shirt

GRÖßE	S	M	L	XL	XXL	XXXL
A Länge	70.5	73	75.5	78	80.5	83
B Halsausschnitt hinten	16.5	17.5	18	18.5	18.5	19
C Ärmellänge	21	22	23	24	25	26
D Weite der Ärmelöffnung	18	19	20	21	22	23
E Bundöffnung	51	54	57	60	63	66

Angaben in cm

Alle Größen liegen innerhalb der standardmäßigen Toleranzgrenzen der Branche und sind jeweils produktabhängig.

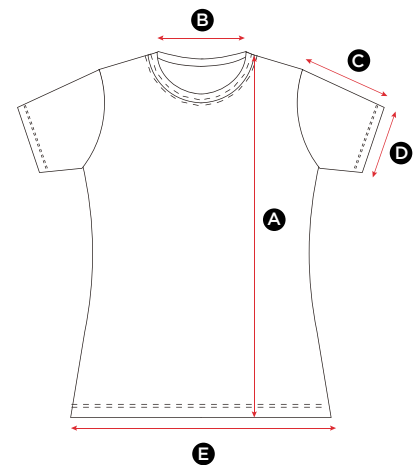


SG18F Ladies Heavyweight T-Shirt

GRÖßE	XS	S	M	L	XL	XXL
A Länge	57.5	60	62.5	65	67.5	70
B Halsausschnitt hinten	18	18.5	19	19.5	20	20.5
C Ärmellänge	12.5	13.5	14.5	15.5	16.5	17.5
D Weite der Ärmelöffnung	12.5	13.5	14.5	15.5	16.5	17.5
E Bundöffnung	41	44	47	50	53	56

Angaben in cm

Alle Größen liegen innerhalb der standardmäßigen Toleranzgrenzen der Branche und sind jeweils produktabhängig.



SG18K Kids Heavyweight T-Shirt

GRÖßE	(Years) 3-4 (CM)104	5-6 116	7-8 128	9-10 140	11-12 152
A Länge	43	47	51	55	63
B Halsausschnitt hinten	16	16	16	16.5	16.5
C Ärmellänge	11.5	12.5	13.5	14.5	15.5
D Weite der Ärmelöffnung	11.5	12.5	13.5	14.5	15.5
E Bundöffnung	34	37	40	43	46

Angaben in cm

Alle Größen liegen innerhalb der standardmäßigen Toleranzgrenzen der Branche und sind jeweils produktabhängig.

